

NİHÂVEND ŞARKI

Güfte : İhsan Bey

Beste : Yesâri Âsım ARSOY

Usûlü: TÜRK AKSAĞI (Çamlarda şafak rengi gibi gönlüme aktın)

(1896 - 1992)

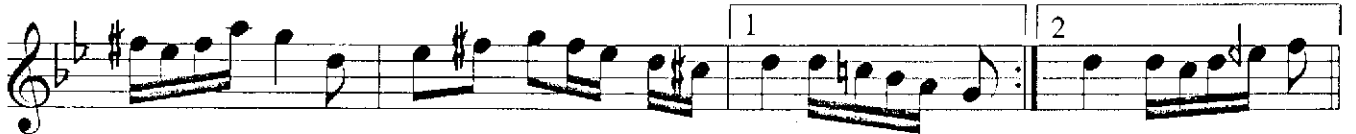
(♩ = 100)



(ARANAĞMESİ)



Çam lar— da şa— fak ren— gi gi— bi gön—



lü me ak— dın (SAZ—) dın (SAZ—)



Bir nû— ri ni— gâ hın—



la— be— nim rû— hu mu yak—



dın (SAZ—) dın (SAZ—) dın



Lâ— kin— gü ze lim— söy— le ni— çin ben—



den— u— zak— dın (SAZ—) dın (SAZ—)

E.B.

Çamlarda şafak rengi gibi gönlüme aktın
Bir nûr-i nigâhınla benim rûhumu yaktın

Lâkin güzelim söyle niçin benden uzaktın
Bir nûr-i nigâhınla benim rûhumu yaktın

Vezin : ARUZ (Mef'ûlü Mef'âilü Mef'âilü Fe'ûlün)